

PDA[®]

PERRY DOMOTIC ASSISTANT

DIVISIONE DOMOTICA DELLA ELECTRIC PERRY

*Regolazione 4.0
Contabilizzazione
Monitoraggio
Telegestione*

LISTINO
2024





CODICE	DESCRIZIONE	PREZZO € cad.
1PE2CDOM01	C.DOM da parete uscita relé	830,00 €
1PE2CDOM02	C.DOM da parete uscita BUS 485	830,00 €
1PE2CDOM03	C.DOM da tavolo	830,00 €
1PE2CDOM04	C.DOM da parete per ambienti pubblici	879,00 €
1PE2CDOM06	C.DOM da parete uscita BUS 485 per ottimizzazione centrale termica	879,00 €
1PRAL05I	Ricambio alimentatore CDOM01-02-04-06	28,00 €
1PRBP01	Ricambio basetta per CDOM01	48,19 €
1PRBP02	Ricambio basetta per CDOM02	54,22 €
1PRAL05P	Base da tavolo di ricambio per 1PE2CDOM03	63,00 €
1PRBP04	Ricambio basetta per CDOM04 e CDOM06	60,24 €
1PRMEC01	Ricambio memoria EEPROM per C.DOM conf. 4 pezzi	200,00 €
1PE2TETX05	Termostato di zona wireless per sistema C.DOM	110,00 €
1PE2RXTEUMO1	Termoigrometro wireless per sistema C.DOM	180,00 €
1PE2STX01	Sonda di temperatura ambiente wireless per sistema C.DOM da parete	90,00 €
1PASTE02	Sonda di temperatura filare per C.DOM	18,00 €
1PE2MTE01	Modulo di termoregolazione evoluta	310,00 €
1PE2VTRX04	Valvola elettronica RF per C.DOM	110,00 €
1PE2VTRX05	Valvola elettronica RF per C.DOM con sensore di temperatura integrato	130,00 €
1PRVTRX002	Ricambio ghiera filettata per VTRX05	8,80 €
1PRVTRX003	Ricambio sportello batteria per VTRX05	3,60 €
1PRPSA01	Pile Alcaline tipo AA	1,50 €
1PRPSR01	Pile ricaricabili tipo AA Ni-Mh (conf.4 pz)	22,00 €
1PRPMT02	Pile Alcaline tipo C per VTRX04	2,80 €
1PAVTNN001	Adattatore per valvole Caleffi	5,00 €
1PA9702047	Adattatore per valvole Danfoss	25,00 €
1PACB001	Carica batterie per pile ricaricabili 1PRPSR01	80,00 €
1PE2STX03A	Sonda di temperatura ambiente wireless incasso colore antracite	95,00 €
1PE2STX03B	Sonda di temperatura ambiente wireless incasso colore bianco	95,00 €
1PAK001NAB	Kit di compatibilità con Bticino NOW ANTRACITE e BIANCA	7,80 €
1PAK001NS	Kit di compatibilità con Bticino NOW SABBIA	7,80 €
1PAFRM030L	Frontalino di finitura antracite per BTicino LIVING, LIVINGLIGHT ANTRACITE, LIVINGLIGHT AIR ANTRACITE	5,20 €
1PAFRM030LH	Frontalino di finitura bianco per BTicino LIVINGLIGHT BIANCA, LIVINGLIGHT AIR BIANCA	5,20 €
1PAFRM030LHT	Frontalino di finitura silver opaco per BTicino LIVINGLIGHT TECH LIVINGLIGHT AIR TECH	10,60 €
1PAFRM030M	Frontalino di finitura bianco per BTicino MATIX	5,20 €
1PAFRM030LB	Frontalino di finitura bianco lucido per BTicino AXOLUTE tasti bianchi	26,60 €
1PAFRM030LA	Frontalino di finitura antracite lucido per BTicino AXOLUTE tasti scuri	26,60 €
1PAFRM030LT	Frontalino di finitura silver lucido per BTicino AXOLUTE tasti chiari	26,60 €
1PAFRM030EB	Frontalino di finitura bianco lucido per Vimar EIKON WHITE, EIKON EVO BIANCA	5,20 €
1PAFRM030EA	Frontalino di finitura antracite opaco per Vimar EIKON GREY, EIKON EVO GRIGIA	5,20 €
1PAFRM030EN	Frontalino di finitura silver opaco per Vimar EIKON NEXT, EIKON EVO NEXT	10,60 €
1PAFRM030P	Frontalino di finitura bianco lucido per Vimar PLANA	5,20 €
1PAFRM030PS	Frontalino di finitura silver lucido per Vimar PLANA SILVER	10,60 €
1PAFRM030AN	Frontalino di finitura nero opaco per Vimar ARKÈ NERA	5,20 €
1PAFRM030IA	Frontalino di finitura antracite opaco per Vimar IDEA ANTRACITE	5,20 €
1PAFRM030IB	Frontalino di finitura bianco panna per Vimar IDEA BIANCA	5,20 €
1PAFRM030CB	Frontalino di finitura bianco lucido per Gewiss CHORUS BIANCO	5,20 €
1PAFRM030CN	Frontalino di finitura antracite per Gewiss CHORUS NERO	5,20 €
1PAFRM030CT	Frontalino di finitura silver lucido per Gewiss CHORUS TITANIO	10,60 €
1PAFRM030AM	Frontalino di finitura per Vimar Arkè Metal	10,60 €
1PE2RTX01DO	Ricetrasmittitore radio 1 canale 230V	165,00 €
1PE2RTX02DO	Ricetrasmittitore radio 2 canali 230V	195,00 €
1PE2RTX0801DO	Ricetrasmittitore radio 8 canali 230V	180,00 €
1PE2BC0400	Barra di comando 4 zone per C.DOM	240,00 €
1PE2BC0800	Barra di comando 8 zone per C.DOM	265,00 €
1PE2BMS01	BMS01 per sistemi CDOM04/CDOM06	1.900,00 €
1PECRO30BOT	Cronotermostato da parete Classe V con protocollo OpenTherm	160,00 €

SISTEMI DI CONTABILIZZAZIONE CON RIPARTITORI



CODICE	DESCRIZIONE	PREZZO € cad.
1SE100301	Giusto-100N2 ripartitore elettronico dei costi di riscaldamento - confezione 10 pz.	70,00 €
1SE100302	Giusto-100NE2 (con kit di fissaggio) ripartitore elettronico dei costi di riscaldamento con sonda remota	115,00 €
1SE100101	Giusto-100R ripartitore elettronico dei costi di riscaldamento - confezione 10 pz.	65,00 €
1SE100102	Giusto-100RE (con kit di fissaggio) ripartitore elettronico dei costi di riscaldamento con sonda remota	106,00 €
1SE100911	Grado-200R (con kit di fissaggio) registratore di temperature ambiente per interno	77,00 €
1SE100801	Chiavetta WSL per comunicazione tra PC e ripartitori attraverso software Equo	550,00 €
1SE100802	Chiave WSL per comunicazione tra PC e ripartitori attraverso software Equo	600,00 €
1SE100809	Ricambio antenna per chiave WSL 1SE100802	45,00 €
2SE007KTS	Kit staffaggio standard per ripartitore 1SE100301: 1 piastra in zama standard, 2 ancore trapezoidali, 2 viti TC M4x40	3,00 €
2SE001KTS	Kit staffaggio standard per ripartitore 1SE100101: 1 sigillo antimanomissione, 1 piastra alluminio standard, 2 ancore trapezoidali, 2 viti TC M4x40	3,00 €
2SE002KTS	Kit staffaggio per utilizzo bicomponente su Giusto-100R/N2 composto da: 1 piastra alluminio standard con 2 prigionieri M3x10 - conf. 10 pz. Da ordinare separatamente: 2 dadi esagonali M3, 1 sigillo antimanomissione / solo per GIUSTO-100N2 1 piastra in zama standard 2SE100304	38,00 €
2SE003KTS	Kit staffaggio per utilizzo bicomponente su Giusto-100R/N2 composto da: 1 piastra alluminio ampia 55 con 2 prigionieri M3x10 - conf. 10 pz. Da ordinare separatamente: 2 dadi esagonali M3, 1 sigillo antimanomissione / solo per GIUSTO-100N2 1 piastra in zama standard 2SE100304	48,00 €
2SE004KTS	Kit staffaggio per utilizzo bicomponente su Giusto-100RE/NE2 composto da: 1 piastra alluminio standard con 2 prigionieri M3x10 - conf. 10 pz. Da ordinare separatamente: 2 dadi esagonali M3, 1 sigillo antimanomissione	38,00 €
2SE005KTS	Kit staffaggio per utilizzo bicomponente su Giusto-100RE/NE2 composto da: 1 piastra alluminio ampia 55 con 2 prigionieri M3x10 - conf. 10 pz. Da ordinare separatamente: 2 dadi esagonali M3, 1 sigillo antimanomissione	48,00 €
2SE008KTS	Kit U-Bolt composto da: 1 cavallotto ad U, 4 dadi M3 e corpo centrale in alluminio	6,50 €
2SE009KTS	Kit fascetta metallica composto da: fascia metallica a nastro 1 metro, 4 testine in acciaio con viti, 4 rondelle, 4 sigilli antimanomissione gialli, 4 dadi M4 e 4 prigionieri M3x10	14,00 €
2SE100202	Sigillo antimanomissione per GIUSTO-100N2 - confezione 50 pz.	9,00 €
2SE100201	Sigillo antimanomissione per GIUSTO-100R - confezione 50 pz.	9,00 €
2SE100304	Piastra in zama Standard per GIUSTO-100N2 - confezione 10 pz.	20,00 €
2SE100301	Piastra alluminio Standard per GIUSTO-100R - confezione 25 pz.	29,00 €
2SE100302	Piastra alluminio Ampia 55 - confezione 10 pz.	38,50 €
2SE100303	Piastra alluminio Ampia 88 - confezione 10 pz.	41,00 €
2SE100401	Ancora trapezoidale Standard - confezione 50 pz.	61,00 €
2SE100402	Ancora trapezoidale Ampia 50 - confezione 20 pz.	64,00 €
2SE100403	Ancora sagomata p.45 - confezione 20 pz.	71,50 €
2SE100404	Angolo ad espansione (comprensivo di angoli ad espansione, dadi esagonali M4, viti TC M4x35) confezione 20 pz.	46,50 €
2SE100405	Piastra filettata M3 16x6x4 - confezione 50 pz.	73,00 €
2SE100407	Piastra filettata M4 30x6x6 - confezione 50 pz.	73,00 €
2SE100701	Dado esagonale M3 Flangiato - confezione 100 pz.	17,50 €
2SE100601	Vite autofilettante -in ferro zincato TC dim 2,9 x 25mm - confezione 100 pz.	11,00 €
2SE100602	Vite autofilettante - in ferro zincato TC dim 3,9 x 25mm - confezione 100 pz.	11,00 €
2SE100610	Vite autofilettante - in ferro zincato TC dim 4,2 x 16mm - confezione 100 pz.	11,00 €
2SE100603	Vite autofilettante - in ferro zincato TC dim 4,8 x 25mm - confezione 100 pz.	12,00 €
2SE100608	Vite autofilettante - in ferro zincato TC dim 5,5 x 25mm - confezione 100 pz.	19,00 €
2SE100501	Prigionieri a saldare M3x10 - confezione 100 pz.	8,00 €
2SE100502	Prigionieri a saldare M3x20 - confezione 100 pz.	10,00 €
2SE100604	Vite TC M3x30 - confezione 100 pz.	11,00 €
2SE100606	Vite TC M4x40 - confezione 100 pz.	11,00 €
2SE100607	Vite TC M4x60 - confezione 100 pz.	20,00 €
2SE100609	Vite TC M4x100 - confezione 100 pz.	41,00 €

SISTEMI PER LA CONTABILIZZAZIONE INDIRETTA

CODICE	DESCRIZIONE	PREZZO € cad.
2SE100800	Bicomponente Pattex 2K Tube Metal	24,00 €
2SE100900	Metro giravolta	30,00 €
1SE100901	Nodo-1000R centralina da pianerottolo per la raccolta via radio dati dei consumi di più appartamenti	450,00 €
1SE100902	Nodo-1000RG concentratore con modem GPRS	990,00 €
1SE100810	Ricambio batteria per NODO-1000R	58,00 €

SISTEMI DI CONTABILIZZAZIONE INDIRETTA PDA ENERGY

CODICE	DESCRIZIONE	PREZZO € cad.
1PECRTX05	Cronotermostato digitale wireless	142,00 €
1PETETX04	Termostato digitale wireless	110,00 €
1PABTCRTX01	Base da tavolo per cronotermostati CRTX05	11,50 €
1PABTTETX01	Base da tavolo per termostato TETX04	11,50 €
1PEVTRX02A	Valvola elettronica wireless	116,00 €
1PERX01PE	Ricevitore radio a 1 canale 230V	145,00 €
1PERX01PS24	Ricevitore radio a 1 canale 24V	150,00 €
1PERX02PE	Ricevitore radio a 2 canali + 1 uscita pompa 230V	170,00 €
1PERX0801PE	Ricevitore radio a 8 canali + 1 uscita pompa 230V	170,00 €
1PRPMT02	Pile alcaline tipo C	2,80 €
1PRVTRX001	Sportello vano pile per VTRX02	5,50 €
1PA9702047	Adattatore per valvole DANFOSS	25,00 €
1PASG02VT	Sigillo antieffrazione per valvole elettroniche 1PE1VTRX02	1,15 €
1PACA03VTF	Collare antisvitamento femmina per valvole elettroniche VTRX02	2,00 €
1PACA03VTM	Collare antisvitamento maschio per valvole elettroniche VTRX02	2,00 €
1PAASVT01	Adattatore angolare per valvole elettroniche VTRX	19,90 €
1PACA01VT	Collare antisvitamento per valvole elettroniche VTRX010 3E	4,00 €
1PACA02VT	Collare antisvitamento per valvole elettroniche 1PEVTRX02 con adattatore 1PAASVT01 lato termosifone	4,00 €
1PEBC0401230E	Barra di potenza 4 zone + 1 relè di uscita	240,00 €
1PEBC0801230E	Barra di potenza 8 zone + 1 relè di uscita	270,00 €
1PECCR01E	Centralina di controllo stato delle zone	150,00 €
1PEMCU03ST	Modulo concentratore utenza a 32 canali per configurazione STANDARD	250,00 €
1PEMCU03EX	Modulo concentratore utenza configurazione EXTRA	300,00 €
1PEMCC02	Modulo concentratore centrale	2.550,00 €
1PRW00812	Batteria di ricambio per MCU03 e MCU02	41,00 €
1PRBPMCU01	Batteria di ricambio per MCU01	41,00 €
1PRBPMCU03EX	Basetta MCU03EX con morsettiera	21,00 €
1PRCEB02	Computer embedded per MCC02	1.500,00 €
1PEMICO4	Modulo interfaccia I/O caldaia 4 canali	105,00 €
1PEALIMIO1	Alimentatore moduli di interfaccia	60,00 €
1PEMGSM01	Modem GSM per il collegamento remoto punto punto CSD	510,00 €
1PACPA01	Cavo prolunga 2m per antenna modem MGSM01	51,00 €
1PECPA02	Antenna direttiva modem con cavo L = 10 m	112,00 €
1PRRTR01	Modulo transceiver per MCC	150,00 €
1PRAS433	Antenna esterna per transceiver MCC completa di cavo (L=2m) e staffe	55,00 €
1PRALCEB02	Modulo alimentatore per MCC02	165,00 €
1PEWDO01	Modulo sentinella per MCC	105,00 €
1PESTE01TX	Sonda radio di temperatura esterna	180,00 €
1PESTM01TX	Sonda radio temperatura acqua mandata/ritorno	210,00 €
1PEPGRMCU03	Modulo programmatore per MCU02/03	200,00 €
1PESSMCU02	Modulo di configurazione per MCU02/03 con analizzatore interferenze	210,00 €
1PRPSA01	Pile alcaline tipo AA	1,50 €
1PRPMS01	Pile alcaline tipo AAA	1,20 €
1PRPL03	Batteria di ricambio per STE01TX e STM01TX	44,00 €

SISTEMI CRO50WIFI



CODICE	DESCRIZIONE	PREZZO € cad.
1PE2 CRO51WIFI	Cronotermostato multizona Wi-Fi da parete con uscita a relé	450,00 €
1PE2 CRO52WIFI	Cronotermostato multizona Wi-Fi da parete con uscita BUS 485	450,00 €
1PE2 MOT1	Modulo OpenTherm per cronotermostati multizona Wi-Fi	95,00 €
1PA BT050	Base da tavolo con alimentatore a spina per cronotermostato multizona Wi-Fi CRO51WIFI	60,50 €
1PE2 RXTEUM01	Termostato con igrometro incorporato da parete	180,00 €
1PE2 STX01	Sonda di temperatura ambiente da parete	90,00 €
1PE2 STX03A	Sonda di temperatura ambiente da incasso in 1 modulo civile, colore antracite	95,00 €
1PE2 STX03B	Sonda di temperatura ambiente da incasso in 1 modulo civile, colore bianco	95,00 €
1PE2 VTRX05	Valvola elettronica per termosifoni con ricetrasmettitore radio 868,35Mhz	130,00 €
1PAVTTN001	Adattatore per valvole Caleffi	5,00 €
1PRVTRX002	Ricambio ghiera filettata per VTRX05	8,80 €
1PRVTRX003	Ricambio sportello batteria per VTRX05	3,60 €
1PE2RTX01DO	Ricetrasmettitore radio 1 canale 230V	165,00 €
1PE2RTX02DO	Ricetrasmettitore radio 2 canali 230V	195,00 €
1PE2RTX0801DO	Ricetrasmettitore radio 8 canali 230V	180,00 €
1PE2BCO400	Barra di comando 4 zone per C.DOM	240,00 €
1PE2BCO800	Barra di comando 8 zone per C.DOM	265,00 €
11SE AEDS	Attuatore elettrotermico per valvola termostattizzabile 230V NC	62,00 €
1PA STE02	Sonda aggiuntiva di rilevamento temperatura, lunghezza cavo 4 metri per CRO50WIFI	18,00 €
1PR BPO1B	Base di ricambio con alimentatore integrato per CRO51WIFI	48,50 €
1PR BPO2B	Base di ricambio con alimentatore integrato per CRO52WIFI	54,50 €
1PRPSA01	Pile Alcaline tipo AA di ricambio per RXTEUM01 e VTRX05	1,50 €
1PR PMS01	Pile Alcaline tipo AAA di ricambio per STX01	1,20 €
1PRPSR01	Pile ricaricabili tipo AA Ni-Mh (conf.4 pz)	22,00 €
1PACBO01	Carica batterie per pile ricaricabili 1PRPSR01	80,00 €
1PE2 SWCDOMO2	Software di monitoraggio e gestione per sistemi CRO50WIFI (canone annuo)	505,00 €

SISTEMI PER IL MONITORAGGIO AMBIENTALE ED ENERGETICO

CONTABILIZZAZIONE DIRETTA

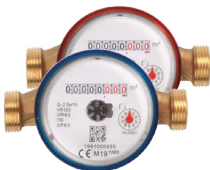


CODICE	DESCRIZIONE	PREZZO € cad.
1PE1CDMBO6001	Concentratore dati M-BUS da 60 ingressi completo di sw di configurazione e lettura dati	310,00 €
1PE1T90WINCD		
1PE1CDMB12001	Concentratore dati M-BUS da 120 ingressi completo di sw di configurazione e lettura dati	440,00 €
1PE1T90WINCD		
1PE1CDMB25001	Concentratore dati M-BUS da 250 ingressi completo di sw di configurazione e lettura dati	570,00 €
1PE1T90WINCD		
1PE2AL241A	Alimentatore 24V 1A	71,00 €
1PE1CC15R03	Contatore di riscaldamento e raffreddamento DN15 - 1,5 m ³ /h lettura diretta M-BUS radio integrato- MID004 omologato UNI EN 1434	365,00 €
1PE1CC25R03	Contatore di riscaldamento e raffreddamento DN20 - 2,5 m ³ /h lettura diretta M-BUS radio integrato- MID004 omologato UNI EN 1434	375,00 €
1PE1CC15M03	Contatore di riscaldamento e raffreddamento DN15 - 1,5 m ³ /h lettura diretta M-BUS a filo integrato con 3 ingressi ausiliari impulsivi - MID004 omologato UNI EN 1434	370,00 €
1PE1CC25M03	Contatore di riscaldamento e raffreddamento DN20 - 2,5 m ³ /h lettura diretta M-BUS a filo integrato con 3 ingressi ausiliari impulsivi - MID004 omologato UNI EN 1434	380,00 €
1PE1UL1520R01	Misuratore compatto di energia a ultrasuoni versione caldo/freddo DN15 portata 1,5 m ³ /h lettura diretta, trasmissione wireless M-BUS, - MID004 omologato UNI EN 1434	450,00 €
1PE1UL3525R01	Misuratore compatto di energia a ultrasuoni versione caldo/freddo DN20 portata 3,5 m ³ /h lettura diretta, trasmissione wireless M-BUS - MID004 omologato UNI EN 1434	510,00 €
1PE1UL6032R01	Misuratore compatto di energia a ultrasuoni versione caldo/freddo DN25 portata 6 m ³ /h lettura diretta, trasmissione wireless M-BUS, - MID004 omologato UNI EN 1434	855,00 €
1PE1UL10040R01	Misuratore compatto di energia a ultrasuoni versione caldo/freddo DN40 portata 10 m ³ /h lettura diretta, trasmissione wireless M-BUS- MID004 omologato UNI EN 1434	1.150,00 €

CONTABILIZZAZIONE DIRETTA

CODICE	DESCRIZIONE	PREZZO € cad.
1PE1UL1520MIO2	Misuratore compatto di energia a ultrasuoni versione caldo/freddo DN15 - portata 1,5 m ³ /h lettura diretta MBUS a filo integrato con 2 ingressi impulsivi ausiliari - MID004 omologato UNI EN 1434	455,00 €
1PE1UL3525MIO2	Misuratore compatto di energia a ultrasuoni versione caldo/freddo DN20 - portata 3,5 m ³ /h lettura diretta MBUS a filo integrato con 2 ingressi impulsivi ausiliari - MID004 omologato UNI EN 1434	515,00 €
1PE1UL6032MIO2	Misuratore compatto di energia a ultrasuoni versione caldo/freddo DN25 - portata 6 m ³ /h lettura diretta M-BUS a filo integrato con 2 ingressi impulsivi ausiliari - MID004 omologato UNI EN 1434	860,00 €
1PE1UL10040MIO2	Misuratore compatto di energia a ultrasuoni versione caldo/freddo DN40 - portata 10 m ³ /h lettura diretta MBUS a filo integrato con 2 ingressi impulsivi ausiliari - MID004 omologato UNI EN 1434	1.155,00 €
1PE1CLC352502	Contatore a getto multiplo DN25 - 3,5 m ³ /h - lettura diretta con uscita impulsiva T90°C riscaldamento e produzione acqua calda - MID 004 omologato UNI EN 1434	430,00 €
1PE1CLC603202	Contatore a getto multiplo DN32 - 6 m ³ /h - lettura diretta con uscita impulsiva T90°C riscaldamento e produzione acqua calda - MID 004 omologato UNI EN 1434	430,00 €
1PE1CLC1004002	Contatore a getto multiplo DN40 - 10 m ³ /h - lettura diretta con uscita impulsiva T90°C riscaldamento e produzione acqua calda - MID 004 omologato UNI EN 1434	670,00 €
1PE1CLC1505002	Contatore a getto multiplo DN50 - 15 m ³ /h - lettura diretta con uscita impulsiva T90°C riscaldamento e produzione acqua calda - MID 004 omologato UNI EN 1434	910,00 €
1PE1CLC352502S	Contatore a getto multiplo DN25 - 3,5 m ³ /h - lettura diretta con uscita impulsiva T130°C solare termico - MID 004 omologato UNI EN 1434	520,00 €
1PE1CLC603202S	Contatore a getto multiplo DN32 - 6 m ³ /h - lettura diretta con uscita impulsiva T130°C solare termico - MID 004 omologato UNI EN 1434	600,00 €
1PE1CLC1004002S	Contatore a getto multiplo DN40 - 10 m ³ /h - lettura diretta con uscita impulsiva T130°C solare termico - MID 004 omologato UNI EN 1434	810,00 €
1PE1CLC603202FA	Contatore a getto multiplo DN32 - 6 m ³ /h - lettura diretta con uscita impulsiva Flusso ascendente - T90°C - MID 004 omologato UNI EN 1434	530,00 €
1PE1CLC603202FD	Contatore a getto multiplo DN32 - 6 m ³ /h - lettura diretta con uscita impulsiva Flusso discendente - T90°C - MID 004 omologato UNI EN 1434	530,00 €
1PE1CLC100402FA	Contatore a getto multiplo DN40 - 10 m ³ /h - lettura diretta con uscita impulsiva Flusso ascendente - T90°C - MID 004 omologato UNI EN 1434	750,00 €
1PE1CLC100402FD	Contatore a getto multiplo DN40 - 10 m ³ /h - lettura diretta con uscita impulsiva Flusso discendente - T90°C - MID 004 omologato UNI EN 1434	750,00 €
1PE1CW1505002	Contatore Woltmann - DN50 - 15 m ³ /h - lettura diretta con uscita impulsiva MID0004 omologato UNI EN 1434	850,00 €
1PE1CW2506502	Contatore Woltmann - DN65 - 25 m ³ /h - lettura diretta con uscita impulsiva MID0004 omologato UNI EN 1434	950,00 €
1PE1CW4008002	Contatore Woltmann - DN80 - 40 m ³ /h - lettura diretta con uscita impulsiva MID0004 omologato UNI EN 1434	1.035,00 €
1PE1CW60010002	Contatore Woltmann - DN100 - 60 m ³ /h - lettura diretta con uscita impulsiva MID0004 omologato UNI EN 1434	1.170,00 €
1PE1CW100012502	Contatore Woltmann - DN125 - 100 m ³ /h - lettura diretta con uscita impulsiva MID0004 omologato UNI EN 1434	1.250,00 €
1PE1CW150015002	Contatore Woltmann - DN150 - 150 m ³ /h - lettura diretta con uscita impulsiva MID0004 omologato UNI EN 1434	2.000,00 €
1PE1UL1505002	Contatore volumetrico a ultrasuoni versione caldo/freddo - DN50 - portata 15 m ³ /h flangiato Certificazione MID 2004/22/CE (EN 1434)	1.300,00 €
1PE1UL2506502	Contatore volumetrico a ultrasuoni versione caldo/freddo - DN65 - portata 25 m ³ /h flangiato Certificazione MID 2004/22/CE (EN 1434)	1.950,00 €
1PE1UL4008002	Contatore volumetrico a ultrasuoni versione caldo/freddo - DN80 - portata 40 m ³ /h flangiato Certificazione MID 2004/22/CE (EN 1434)	2.200,00 €
1PE1UL60010002	Contatore volumetrico a ultrasuoni versione caldo/freddo - DN100 - portata 60 m ³ /h flangiato Certificazione MID 2004/22/CE (EN 1434)	2.800,00 €
1PE1CECO2EK10	Contabilizzatore elettronico di calore con uscita impulsiva integrata Input: 1 impulso = 10 L - Output: 1 impulso = 10 KWh - certificato UNI EN 1434	385,00 €
1PE1CECO2EK25	Contabilizzatore elettronico di calore con uscita impulsiva integrata Input: 1 impulso = 25 L - Output: 1 impulso = 25 KWh - certificato UNI EN 1434	385,00 €
1PE1CECO2EK100	Contabilizzatore elettronico di calore con uscita impulsiva integrata Input: 1 impulso = 100 L - Output: 1 impulso = 100 KWh certificato UNI EN 1434	385,00 €

CODICE	DESCRIZIONE	PREZZO € cad.
1PE1CECO2EK1000	Contabilizzatore elettronico di calore con uscita impulsiva integrata Input: 1 impulso = 1000 L - Output: 1 impulso = 1000 KWh certificato UNI EN 1434	385,00 €
1PE1CECO2MK10	Contabilizzatore elettronico di calore con uscita M-BUS a filo integrato e 3 ingressi impulsivi ausiliari - Input: 1 impulso = 10 L - certificato UNI EN 1434	385,00 €
1PE1CECO2MK25	Contabilizzatore elettronico di calore con uscita M-BUS a filo integrato e 3 ingressi impulsivi ausiliari - Input: 1 impulso = 25 L - certificato UNI EN 1434	385,00 €
1PE1CECO2MK100	Contabilizzatore elettronico di calore con uscita M-BUS a filo integrato e 3 ingressi impulsivi ausiliari - Input: 1 impulso = 100 L - certificato UNI EN 1434	385,00 €
1PE1CECO3MK10	Contabilizzatore elettronico di calore con uscita ModBus integrata e 3 ingressi impulsivi ausiliari - Input: 1 impulso = 10 L - certificato UNI EN 1434	510,00 €
1PE1CECO3MK25	Contabilizzatore elettronico di calore con uscita ModBus integrata e 3 ingressi impulsivi ausiliari - Input: 1 impulso = 25 L - certificato UNI EN 1434	510,00 €
1PE1CECO3MK100	Contabilizzatore elettronico di calore con uscita ModBus integrata e 3 ingressi impulsivi ausiliari - Input: 1 impulso = 100 L - certificato UNI EN 1434	510,00 €
1PE1AL230VCECO2	Alimentatore 230V-50Hz per contabilizzatori CEC	335,00 €
1PE1ST25PT500	Coppia di sonde temperatura per contabilizzatore elettronico di calore CECO2* (CLC35) Ø 5 mm x 45 mm - lunghezza cavo 3 m - PT500 - certificato MID 004	80,00 €
1PE1STPT500	Coppia di sonde temperatura per contabilizzatore elettronico di calore CECO2* (CLC-CW) Ø 6 mm x 45 mm - lunghezza cavo 3 m - PT500 - certificato MID 004	93,00 €
1PE1STPT50010M	Coppia di sonde temperatura per contabilizzatore elettronico di calore CECO2* (CLC-CW) Ø 6 mm x 45 mm - lunghezza cavo 10m - PT500 - certificato MID 004	178,00 €
1PE1131205002	Set raccordi DN20 3/4" x 1/2" per contatori di calore ***CC15 / ***UL1520	9,60 €
1PE1131207002	Set raccordi DN25 1" x 3/4" per contatori di calore ***CC25 / ***UL3525	13,00 €
1PE1131210002	Set raccordi DN32 1" 1/4 x 1" per contatori di calore ***UL6032	21,00 €
1PE1131215002	Set raccordi DN50 2" x 1 1/2" per contatori di calore ***UL10040	53,00 €
1PE1195605008	Valvola a sfera m/f 1/2" a passaggio totale con maniglia a farfalla	9,00 €
1PE1195607008	Valvola a sfera m/f 3/4" a passaggio totale con maniglia a farfalla	15,00 €
1PE1195610008	Valvola a sfera m/f 1" a passaggio totale con maniglia a farfalla	22,00 €
1PE1195405005	Valvola a sfera f/f 1/2" a passaggio totale con maniglia a farfalla	9,00 €
1PE1195407005	Valvola a sfera f/f 3/4" a passaggio totale con maniglia a farfalla	15,00 €
1PE1195410008	Valvola a sfera f/f 1" a passaggio totale con maniglia a farfalla	22,00 €
1PE1192405001	Filtro raccogliatore impurità 1/2" a cartuccia	11,00 €
1PE1192407001	Filtro raccogliatore impurità 3/4" a cartuccia	18,00 €
1PE1192410001	Filtro raccogliatore impurità 1" a cartuccia	35,00 €
1PE1195405711	Valvola a sfera filettata 1/2" con pozzetto porta sonda	18,00 €
1PE1195407711	Valvola a sfera filettata 3/4" con pozzetto porta sonda	19,50 €
1PE1195409711	Valvola a sfera filettata 1" con pozzetto porta sonda	33,00 €
1PE1PTEE15	Raccordo TEE montaggio bagnato DN15 - 1/2"	12,00 €
1PE1PTEE20	Raccordo TEE montaggio bagnato DN20 - 3/4"	14,00 €
1PE1PTEE25	Raccordo TEE montaggio bagnato DN25 - sonde Ø 5 mm	39,00 €
1PE1PPST3265	Coppia pozzetti porta sonda montaggio asciutto DN32 - 65 / sonde Ø 6 mm	62,00 €
1PE1PPST80125	Coppia pozzetti porta sonda montaggio asciutto DN80 - 125 / sonde Ø 6 mm	69,00 €
1PE1PPST150200	Coppia pozzetti porta sonda montaggio asciutto DN150 - 200 / sonde Ø 6 mm	98,00 €
1PE1131212002	Set raccordi DN40 - 1 1/2" x 1 1/4" (Ø tubo) per contatori CLC6032	27,00 €
1PE1131215002	Set raccordi DN50 - 2" x 1 1/2" (Ø tubo) per contatori CLC10040	53,00 €
1PE1131220002	Set raccordi DN65 - 2" 3/8 x 2" (Ø tubo) per contatori CLC15050	125,00 €
1PE1CAC52503	Contatore acqua calda sanitaria - DN15 - 2,5 m3/h - L 80 mm lettura diretta con predisposizione M-BUS con raccordi - MID001 omologato UNI EN 14154	41,90 €
1PE1CAC52502	Contatore acqua calda sanitaria - DN15 - 2,5 m3/h - L 110 mm lettura diretta con predisposizione M-BUS con raccordi - MID001 omologato UNI EN 14154	41,90 €
1PE1CAC54002	Contatore acqua calda sanitaria - DN20 - 4,0 m3/h - L 130 mm lettura diretta con predisposizione M-BUS con raccordi - MID001 omologato UNI EN 14154	53,00 €
1PE1CAFS2503	Contatore acqua fredda sanitaria - DN15 - 2,5 m3/h - L 80 mm lettura diretta con predisposizione M-BUS con raccordi - MID001 omologato UNI EN 14154	41,90 €
1PE1CAFS2502	Contatore acqua fredda sanitaria - DN15 - 2,5 m3/h - L 110 mm lettura diretta con predisposizione M-BUS con raccordi - MID001 omologato UNI EN 14154	41,90 €
1PE1CAFS4002	Contatore acqua fredda sanitaria - DN20 - 4,0 m3/h - L 130 mm lettura diretta con predisposizione M-BUS con raccordi - MID001 omologato UNI EN 14154	53,00 €
1PE1CAC525E03	Contatore acqua calda sanitaria - DN15 - 2,5 m3/h - L 80 mm lettura diretta uscita impulsiva con raccordi - 1 impulso = 10 l - MID001 omologato UNI EN 14154	50,20 €



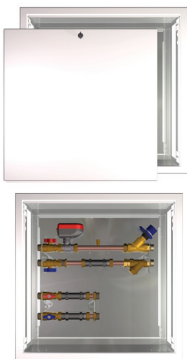
CONTABILIZZAZIONE DIRETTA

CODICE	DESCRIZIONE	PREZZO € cad.
1PE1CACS25E02	Contatore acqua calda sanitaria - DN15 - 2,5 m3/h - L 110 mm lettura diretta uscita impulsiva con raccordi - 1 impulso = 10 l - MID001 omologato UNI EN 14154	50,20 €
1PE1CACS40E02	Contatore acqua calda sanitaria - DN20 - 4 m3/h - L 130 mm lettura diretta uscita impulsiva con raccordi - 1 impulso = 10 l - MID001 omologato UNI EN 14154	61,00 €
1PE1CAFS25E03	Contatore acqua fredda sanitaria - DN15 - 2,5 m3/h - L 80 mm lettura diretta uscita impulsiva - 1 impulso = 10 l - con raccordi - MID001 omologato UNI EN 14154	50,20 €
1PE1CAFS25E02	Contatore acqua fredda sanitaria - DN15 - 2,5 m3/h - L 110 mm lettura diretta uscita impulsiva - 1 impulso = 10 l - con raccordi - MID001 omologato UNI EN 14154	50,20 €
1PE1CAFS40E02	Contatore acqua fredda sanitaria - DN20 - 4 m3/h - L 130 mm lettura diretta uscita impulsiva 1 impulso = 10 l - con raccordi - MID001 omologato UNI EN 14154	61,00 €
1PE1CACS15P	Contatore acqua calda sanitaria - DN15 1,5 m3/h - lettura diretta con predisposizione M-BUS e uscita impulsiva - raccordi 40 mm 1/2" - Omologato CEE	219,00 €
1PE1CAFS15P	Contatore acqua fredda sanitaria - DN15 1,5 m3/h - lettura diretta con predisposizione M-BUS e uscita impulsiva - raccordi 40 mm 1/2" - Omologato CEE	219,00 €
1PE1062A	Raccordo da 80 mm 1/2"	61,00 €
1PE1070A	Raccordo da 40 mm 3/4"	19,00 €
1PE1MBR03	Modulo trasmettitore M-BUS radio per contatori acqua sanitaria CA*03/CA*02 predisposti M-BUS (NEW)	80,00 €
1PE1MBF02	Modulo trasmettitore M-BUS a filo per contatori acqua sanitaria CA*03/CA*02 predisposti M-BUS	86,00 €
1PE1MI15P	Modulo trasmettitore di impulsi per contatori a imocchi concentrici 1 impulso = 10 l	115,00 €
1PE1VNR15	Cartuccia valvola di non ritorno DN15	13,00 €
1PE1VNR20	Cartuccia valvola di non ritorno DN20	19,50 €
1PE1MBUS01	Testina ottica di parametrizzazione completa di software di configurazione per misuratori di energia compatti MBUS radio	425,00 €
1PE1MBUS02	Testina ottica di parametrizzazione completa di software di configurazione per modulo radio 1PE1MBR03	425,00 €



CASSETTE DI CONTABILIZZAZIONE

CODICE	DESCRIZIONE	PREZZO € cad.
1PE1CI470D	Cassetta da incasso predisposta per moduli di contabilizzazione	250,00 €
1PE1482D15	Modulo destro/sinistro con elettrovalvola 2 vie e valvola bilanciamento 1,5/2,5 Qn	670,00 €
1PE1482D25	Modulo destro/sinistro con elettrovalvola 2 vie e valvola bilanciamento 2,5/2,5 Qn	700,00 €
1PE1483D15	Modulo destro/sinistro con by-pass e valvola bilanciamento 1,5/2,5 Qn	750,00 €
1PE1483D25	Modulo destro/sinistro con by-pass e valvola bilanciamento 2,5/2,5 Qn	770,00 €
1PE1CV470	Linea riscaldamento con by-pass e bilanciamento 1,5/2,5 Qn	610,00 €
1PE1CV470F	Linea riscaldamento con by-pass e bilanciamento 2,5/2,5 Qn	630,00 €
1PE1CV471	Modulo di contabilizzazione solo linea riscaldamento mandata/ritorno con valvola a 2 vie e bilanciamento 1,5/2,5 Qn	570,00 €
1PE1CV471F	Modulo di contabilizzazione solo linea riscaldamento mandata/ritorno con valvola a 2 vie e bilanciamento 2,5/2,5 Qn	590,00 €
1PE1PC470	Linea aggiuntiva per acqua di falda	100,00 €
1PE121502	Servocomando per valvola a 2/3 vie 230V c.a	145,00 €
1PE1PTLR01D	Guscio coibentazione termica	105,00 €



CONTABILIZZAZIONE ELETTRICA

CODICE	DESCRIZIONE	PREZZO € cad.
1SDSD06CEM1MID	Contatore di energia elettrica attiva monofase con display digitale - 1 DIN certificato MID	85,80 €
1SDSD05CEM2MID	Contatore di energia elettrica attiva monofase con display digitale - 2 DIN certificato MID	89,20 €
1SDSD10CET4MID	Contatore di energia trifase 4 DIN - MID	194,60 €
1SE130102	Contaimpulsi radio a due ingressi impulsivi completo di kit di fissaggio	77,00 €



PERIFERICHE



CODICE	DESCRIZIONE	PREZZO € cad.
1PE2TMINI	Controllore elettronico per la regolazione, comando e supervisione di impianti	520,00 €
1PE2TAX3EU	Unità periferica GSM/GPRS (no display - espandibile)	1.050,00 €
1PE2TAX3EUD	Unità periferica GSM/GPRS (con display - espandibile)	1.240,00 €
1PE2TAX3NU	Unità periferica GSM/GPRS (no display - non espandibile)	980,00 €
1PE2TAX3NUD	Unità periferica GSM/GPRS (con display - non espandibile)	1.195,00 €
1PE2TAX3SU	Unità periferica programmabile espandibile	720,00 €
1PE2TAX3SUD	Unità periferica programmabile espandibile con display	930,00 €
1PE2ME3	Modulo di espansione (4 IA - 4 ID - 4UD - 4 UA)	505,00 €
1PE2ME3U	Ricambio modulo di espansione per ottimizzatori, controllori e regolatori SLAVE	650,00 €

ACCESSORI



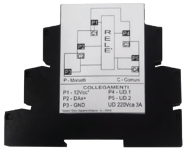
CODICE	DESCRIZIONE	PREZZO € cad.
1PE2AGSM5	Antenna direttiva per modem con cavo 5 metri	76,00 €
1PE2AGSM10	Antenna direttiva per modem con cavo 10 metri	88,50 €
1PE2AGSM5M	Antenna magnetica per modem con cavo 5 mt da interno	11,00 €
1PE2AGSM5/G	Antenna direttiva per modem con cavo 5 metri alto guadagno da esterno	155,00 €
1PE2AGSM10/G	Antenna direttiva per modem con cavo 10 metri alto guadagno da esterno	169,00 €
1PE2PCGSM	Cavo RS232 PC-Modem	31,50 €
1PE2CVETH01	Cavo per connessione da RS232 a Regolatori per interfaccia 1PE2NP5110	47,00 €
1PE2CVETH02	Cavo per connessione da RS232 a PC per interfaccia 1PE2NP5111	47,00 €
1PE2CONV	Cavo convertitore RS232 / USB	135,00 €
1PE2PCTAX3	Cavo mini USB per collegamento TAX3	22,00 €
1PEMGSM01	Modem GSM per il collegamento remoto punto punto CSD	510,00 €
1PE2MGSM04	Modem GPRS/3G per aggiornamento WEB su periferiche esistenti	465,00 €
1PE2MGSM05	Modem GPRS/4G con antenna magnetica, 3 DIN NEW	400,00 €
1PE2ETH01	Modulo Ethernet per connettività su reti LAN, 3 DIN NEW	400,00 €
1PE2MTE02	Gateway ModBus per caldaie OpenTherm	280,00 €

ALIMENTAZIONE

CODICE	DESCRIZIONE	PREZZO € cad.
1PE2AL121A	Alimentatore 12V 1A	66,50 €
1PE2AL122A	Alimentatore 12V 2A	66,50 €
1PE2AL124A	Alimentatore 12V 4A	83,00 €
1PE2AL241A	Alimentatore 24V 1A	72,00 €
1PE2AL242A	Alimentatore 24V 2A	77,50 €
1PE2AL052A	Alimentatore per regolatori 5vcc da 12W 2,4A	66,50 €
1PE2AL054A	Alimentatore per regolatori 5vcc da 15W 3A	83,00 €
1PE2AL056A	Alimentatori per regolatori 5Vcc da 32,5W 6,5A	83,00 €
1PE2TRO24DDV	Trasformatore 24VA per servizio continuo 12-12-24V ca	56,50 €
1PE2TRO40DDV	Trasformatore 40VA per servizio continuo 12-12-24V ca	85,50 €
1PE2TRO63DDV	Trasformatore 63VA per servizio continuo 12-12-24V ca	115,50 €

INTERFACCE

CODICE	DESCRIZIONE	PREZZO € cad.
1PE2AM02	Commutazione automatica/manuale e conversione uscite 0-10V in relé (2 contatti)	116,00 €
1PE2AM04	Commutazione automatica/manuale e conversione uscite 0-10V in relé (4 contatti)	220,50 €
1PE2AM010	Commutazione automatica/manuale 0-10 Vcc	145,00 €
1PE2AIOIA10VSC	Adattatore da segnale 0-10 Vcc ad un ingresso sonda	74,00 €
1PE2AIOIA420SC	Adattatore da segnale 4-20 mA ad un ingresso sonda	74,00 €
1PE2AIOIASNDDA	Adattatore da sonda resistiva ad un ingresso 0-10 Vcc	91,50 €
1PE2AIOID24VDA	Adattatore da segnale ON/OFF 24 Vca ad un ingresso 0-10 Vcc	77,50 €
1PE2AIOID24SR	Adattatore da segnale ON/OFF 24 Vca ad un ingresso sonda	77,50 €
1PE2AIOIDCNP12	Adattatore da contatto pulito ON/OFF ad ingresso digitale 12-24 Vcc (ID)	74,00 €
1PE2AIOIDCNPDA	Adattatore da contatto pulito ON/OFF ad ingresso 0-10 Vcc	77,50 €
1PE2AIOIDCNPDA	Adattatore da contatto pulito ON/OFF ad ingresso sonda	77,50 €
1PE2AIOIOFLRNA	Filtro di linea I/O	77,50 €
1PE2AIOUDRLYUA	Convertitore da uscita 0-10 Vcc in contatto pulito (relé)	77,50 €
1PE2OPTO485	Optoisolatore per reti di comunicazione	170,00 €
1PE2RS232485	Convertitore RS232/485 per regolatori SLAVE	175,00 €
1PE2OPTOARGO	Optoisolatore per reti di comunicazione ARGO 2000	170,00 €
1PE1CDMBO0201	Convertitore M-BUS / ModBUs da 2 ingressi completo	449,00 €
1PE1CDMBO0801	Convertitore M-BUS / ModBUs da 8 ingressi completo	799,00 €
1PE1CDMBO2401	Convertitore M-BUS / ModBUs da 24 ingressi completo	1.240,00 €
1PE1CDMBO4801	Convertitore M-BUS / ModBUs da 48 ingressi completo	2.070,00 €
1PE1CDMBO6002	Concentratore dati M-Bus slave fino a 60 ingressi	325,50 €
1PE1CDMB12002	Concentratore dati M-Bus slave fino a 120 ingressi	462,00 €
1PE1CDMB25002	Concentratore dati M-Bus slave fino a 250 ingressi	598,50 €
1PE2NP5110	Interfaccia RS232 / Ethernet	430,00 €



SONDE E ACCESSORI



CODICE	DESCRIZIONE	PREZZO € cad.
1PE2ST314	Sonda di temperatura ad immersione (0 + +100 °C)	57,50 €
1PE2SI314P	Sonda di temperatura ad immersione completa di pozzetto (0 + +100 °C)	112,50 €
1PE2SM314	Sonda di temperatura a collare	57,50 €
1PE2SI314S	Sonda di temperatura ad immersione solare	77,50 €
1PE2SA314	Sonda di temperatura ambiente (0 + +40 °C)	72,00 €
1PE2SA314PT	Sonda di temperatura ambiente con potenziometro Tset 5-30°	110,00 €
1PE2RSC314TT	Modulo 2 ingressi PT1000 per sonda ambiente con potenziometro 1PE2SA314PT	803,00 €
1PE2SE314	Sonda di temperatura esterna (-40 + +40 °C)	57,50 €
1PE2SFI314	Sonda temperatura fumi (0 + +500 °C)	160,00 €
1PE2TPO10	Trasduttore di pressione per liquidi (0 + 10 bar)	136,00 €
1PE2TPO6	Trasduttore di pressione differenziale per liquidi (0 + 6 bar)	260,00 €
1PE2UR100	Sonda di umidità da canale (0 + 100% UR)	276,00 €
1PE2UR100A	Sonda di umidità ambiente (0 + 100% UR)	265,00 €
1PE2UR100AD	Sonda di umidità ambiente (0 + 100% UR) con display	275,00 €
1PE2URT100	Sonda di temperatura/umidità da canale (0 + +40 °C / 0 + 100% UR)	320,00 €
1PE2URT100A	Sonda di temperatura/umidità ambiente (0 + +40 °C / 0 + 100% UR)	270,00 €
1PE2URT100AD	Sonda di temperatura/umidità ambiente (0 + +40 °C / 0 + 100% UR) con display	286,00 €
1PE2PDF500	Pressostato differenziale aria per filtri sporchi 0,5 - 50 mBar (50-500 Pa)	122,00 €
1PE2SDP500	Sonda di pressione differenziale per aria 0-500 Pa	441,00 €
1PE2CO2A	Sonda temperatura e qualità dell'aria (CO2) per ambiente	410,00 €
1PE2SI314A	Sonda di temperatura aria da canale (0 + +40 °C)	88,50 €
1PE2PZ60	Pozzetto lunghezza 60 mm, Ø 8 mm inox	55,50 €
1PE2PZ100	Pozzetto lunghezza 100 mm, Ø 8 mm inox	58,00 €
1PE2SLU05	Sonda ultrasonica di Livello 0,25-5 mt	1.400,00 €
1PE2RSC314B	Buffer concentratore per sonde radio	720,00 €
1PE2RSC314C	Sonda radio temperatura, UR%, CO2 ambiente	1.050,00 €
1PE2RSC314E	Sonda radio temperatura esterna	395,00 €
1PE2RSC314M	Sonda radio temperatura ambiente con memoria interna	295,00 €
1PE2RSC314U	Sonda radio temperatura e UR% ambiente	325,00 €
1PE2RSC314R	Ripetitore per sonde radio	510,00 €
1PE2URT100E	Sonda per temperatura ed umidità per esterno (IP65) 0 + 100% Ur con uscita 0-10Vcc + Temperatura PT1000	345,00 €
1PE2KP01	Set collegamento pressostato 1PE2PDF500 e 1PE2SDP500, kit composto da 2 attacchi per canale in PVC, 2 m di tubo PVC flessibile e 4 viti	15,50 €
1PE2TAG01	Protezioni batterie scambiatori UTA , termostati antigelo per sistemi di ventilazione con capillare in rame di 3m	139,00 €
1PE2SMA01	Sistema di monitoraggio antiallagamento con sonda a pavimento o parete	210,00 €

RICAMBI

CODICE	DESCRIZIONE	PREZZO € cad.
1PE2BT12V	Batteria tampone e caricabatteria elettronico	265,00 €
1PE2T6FXGSM	Cavo T6FX-modem standard	46,50 €
1PE2T6FXPC	Cavo RS232 per collegamento locale T6FX-T4 al PC	46,50 €

RILEVATORI DI MOVIMENTO



CODICE	DESCRIZIONE	PREZZO € cad.
1PE2SPO55B	Rilevatore di movimento a raggi infrarossi da parete IP55	51,60 €
1PE2SPO15	Rilevatore di movimento e sensore di presenza a raggi infrarossi da soffitto IP20	82,00 €
1PE2SPO20	Rilevatore di movimento e sensore di presenza a raggi infrarossi ad incasso IP20	74,10 €

QUADRI

CODICE	DESCRIZIONE	PREZZO € cad.
1PE2QP101	Supplemento per sezuzione in quadro elettrico con relè di interfaccia per 10 punti cablati	570,00 €
1PE2QP151	Supplemento per sezuzione in quadro elettrico con relè di interfaccia per 15 punti cablati	750,00 €
1PE2QP202	Supplemento per sezuzione in quadro elettrico con relè di interfaccia per 20 punti cablati	920,00 €
1PE2QP252	Supplemento per sezuzione in quadro elettrico con relè di interfaccia per 25 punti cablati	1.040,00 €
1PE2QP303	Supplemento per sezuzione in quadro elettrico con relè di interfaccia per 30 punti cablati	1.160,00 €
1PE2QP353	Supplemento per sezuzione in quadro elettrico con relè di interfaccia per 35 punti cablati	1.200,00 €
1PE2QP404	Supplemento per sezuzione in quadro elettrico con relè di interfaccia per 40 punti cablati	1.270,00 €
1PE2QP454	Supplemento per sezuzione in quadro elettrico con relè di interfaccia per 45 punti cablati	1.310,00 €
1PE2QP505	Supplemento per sezuzione in quadro elettrico con relè di interfaccia per 50 punti cablati	1.350,00 €
1PE2QP555	Supplemento per sezuzione in quadro elettrico con relè di interfaccia per 55 punti cablati	1.400,00 €
1PE2QP606	Supplemento per sezuzione in quadro elettrico con relè di interfaccia per 60 punti cablati	1.480,00 €
1PE2QPR656	Supplemento per sezuzione in quadro elettrico in resina con relè di interfaccia per 65 punti cablati	1.820,00 €
1PE2QPR707	Supplemento per sezuzione in quadro elettrico in resina con relè di interfaccia per 70 punti cablati	1.910,00 €
1PE2QPR757	Supplemento per sezuzione in quadro elettrico in resina con relè di interfaccia per 75 punti cablati	2.000,00 €
1PE2QPR808	Supplemento per sezuzione in quadro elettrico in resina con relè di interfaccia per 80 punti cablati	2.080,00 €
1PE2QPR858	Supplemento per sezuzione in quadro elettrico in resina con relè di interfaccia per 85 punti cablati	2.180,00 €
1PE2QPR909	Supplemento per sezuzione in quadro elettrico in resina con relè di interfaccia per 90 punti cablati	2.240,00 €
1PE2QPR959	Supplemento per sezuzione in quadro elettrico in resina con relè di interfaccia per 95 punti cablati	2.320,00 €
1PE2QPR1001	Supplemento per sezuzione in quadro elettrico in resina con relè di interfaccia per 100 punti cablati	2.410,00 €

SOFTWARE DI MONITORAGGIO E SUPERVISIONE

CODICE	DESCRIZIONE	PREZZO € cad.
SOFTWARE PER SISTEMI PDA ENERGY		
1PESWG03	Software PLUS di gestione impianto conforme alla UNI 11388	450,00 €
1PESWG03USB	Software PLUS di gestione impianto conforme a UNI 11388 su chiavetta USB	780,00 €
1PESWC03USB	Software di contabilizzazione delle spese di riscaldamento in accordo alla UNI 10200 su chiavetta USB	500,00 €
SOFTWARE PER RIPARTITORI		
1SE101201	Software EQUO Professional	600,00 €
1SE101202	Software EQUO Enterprise	700,00 €
1SE101203	Software EQUO Full	850,00 €
SOFTWARE PER SISTEMI C.DOM		
1PE2SWCDM01	Software C.DOM Manager (canone annuo)	505,00 €
SOFTWARE DI SUPERVISIONE SISTEMI BMS		
1PE2T90WIN01	programma di interfaccia operatore per la gestione remota di tutte le funzioni di settaggio dei parametri di funzionamento monitoraggio. (Una tantum) - (OPZIONALE ..da ordinare solo se non già in possesso del codice di attivazione)	560,00 €
1PE2COMAN	SW per le operazioni pianificate, la gestione specifica ed ottimizzata degli allarmi e dei turni di reperibilità . (Una tantum) - (OPZIONALE ..da ordinare solo se non già in possesso del codice di attivazione)	600,00 €
1PE2UPGG01	Software di visualizzazione, gestione e backup dei gradi giorno (Una tantum)	300,00 €

VENTILAZIONE MECCANICA CONTROLLATA



CODICE	DESCRIZIONE	PREZZO € cad.
1PE2VMCO01WIFI	Unità di Ventilazione Meccanica Controllata VMC Wi-Fi	575,00 €
1PATE148400	Tubo di estensione in PVC Ø 148 mm, L = 400 mm	55,70 €
1PAGE001	Griglia esterna. Griglia da utilizzare con tubo di estensione Art. 1PATE148400. Montaggio previsto con inserimento dall'interno appartamento	29,50 €
1PAFHEPA001	Filtro HEPA ad alta efficienza per intercettare particelle delle dimensioni di 0,3 µm inclusi pollini, polveri, muffe, batteri e virus. Migliora la salubrità dell'aria immessa	52,90 €
1PAFCA001	Filtro ai carboni attivi per evitare l'immissione di odori, gas e sostanze chimiche dall'aria. Migliora la qualità dell'aria immessa	48,30 €
1PAFG3001	Filtro G3 per l'intercettazione delle particelle di dimensioni tra 1 e 10 µm presenti nell'aria, come polveri e sporco	6,90 €
1PRSCCO01	Ricambio scambiatore di calore ceramico	225,50 €
1PRRC001	Ricambio radiocomando a infrarossi	11,60 €

SICUREZZA GAS



CODICE	DESCRIZIONE	PREZZO € cad.
1PE3100M	Centralina a 1 zona per installazione a parete	507,00 €
1PE3300M	Centralina a 3 zone per installazione a parete	730,00 €
1PE32002	Centralina a 2 zone sicurezza gas per montaggio su guida DIN	590,00 €
1PE32004	Centralina a 4 zone sicurezza gas e antincendio per montaggio su guida DIN	775,00 €
1PE34200GPL	Sensore catalitico GPL IP55	330,00 €
1PE34200GPL/A	Sensore catalitico GPL IP66 contenitore alluminio	340,00 €
1PE34200MET	Sensore catalitico Metano IP55	325,00 €
1PE34200MET/A	Sensore catalitico Metano IP55 contenitore alluminio	340,00 €
1PE3HE55ES	Sensore di ricambio per sonde IP55	170,00 €
1PE3HE66ES	Sensore di ricambio per sonde IP66	185,00 €
1PE34400CO	Sensore a cella elettrochimica IP55 per gas tossici	425,00 €
1PE34400CO/A	Sensore a cella elettrochimica IP66 contenitore alluminio per gas tossici	430,00 €
1PE36020	Rilevatore di temperatura	95,00 €
1PE36030	Rilevatore di fumo e temperatura combinato	135,00 €
1PE3BRA01	Base di fissaggio rilevatore antincendio	32,50 €
1PE3895MET	Sonda antideflagrante ATEX gas metano	800,00 €
1PE3895GPL	Sonda antideflagrante ATEX gas GPL	800,00 €
1PE3HEATES	Sensore di ricambio ATEX	340,00 €
1PE3EVO05	Elettrovalvola NC riarmo automatico DN15 filettata Classe A 230V c.a.	165,00 €
1PE3EVO06	Elettrovalvola NC riarmo automatico DN20 filettata Classe A 230V c.a.	165,00 €
1PE3EVO07	Elettrovalvola NC riarmo automatico DN25 filettata Classe A 230V c.a.	230,00 €
1PE3EVO17	Elettrovalvola NC riarmo automatico DN32 filettata Classe A 230V c.a.	419,00 €
1PE3EVO08	Elettrovalvola NC riarmo automatico DN40 filettata Classe A 230V c.a.	445,00 €
1PE3EVO09	Elettrovalvola NC riarmo automatico DN50 filettata Classe A 230V c.a.	515,00 €
1PE3EVO10	Elettrovalvola NC riarmo automatico DN65 flangiata Classe A 230V c.a.	1.255,00 €
1PE3EVO11	Elettrovalvola NC riarmo automatico DN80 flangiata Classe A 230V c.a.	1.485,00 €
1PE3EVO12	Elettrovalvola NC riarmo automatico DN100 flangiata Classe A 230V c.a.	2.740,00 €

CODICE	DESCRIZIONE	PREZZO € cad.
16SEVTQ10	Valvola a SQUADRA termostattizzabile con preregolazione attacco ferro - DN10 3/8"	14,10 €
16SEVTQ15	Valvola a SQUADRA termostattizzabile con preregolazione attacco ferro - DN15 1/2"	14,10 €
16SEVTQ20	Valvola a SQUADRA termostattizzabile con preregolazione attacco ferro - DN20 3/4"	26,30 €
16SEVTQ10C	Valvola a SQUADRA termostattizzabile con preregolazione attacco Rame/Multistrato 3/8"x16x1/2"	15,50 €
16SEVTQ15C	Valvola a SQUADRA termostattizzabile con preregolazione attacco Rame/Multistrato 1/2"x16x1/2"	15,50 €
16SEVTR1001	Valvola termostattizzabile con preregolazione attacco ferro 3 VIE doppia squadra DN10-3/8"	24,00 €
16SEVTR1501	Valvola termostattizzabile con preregolazione attacco ferro 3 VIE doppia squadra DN15-1/2"	27,00 €
16SEDTQ10	Detentore SQUADRA attacco ferro - DN10 3/8"	9,00 €
16SEDTQ15	Detentore SQUADRA attacco ferro - DN15 1/2"	9,00 €
16SEDTQ20	Detentore SQUADRA attacco ferro - DN20 3/4"	16,80 €
16SEDTQ10C	Detentore SQUADRA attacco Rame/Multistrato 3/8"x16x1/2"	10,00 €
16SEDTQ15C	Detentore SQUADRA attacco Rame/Multistrato 1/2"x16x1/2"	10,00 €
16SEVTL10	Valvola DRITTA termostattizzabile con preregolazione attacco ferro - DN10 3/8"	15,50 €
16SEVTL15	Valvola DRITTA termostattizzabile con preregolazione attacco ferro - DN15 1/2"	15,50 €
16SEVTL20	Valvola DRITTA termostattizzabile con preregolazione attacco ferro - DN20 3/4"	28,80 €
16SEVTL10C	Valvola DRITTA termostattizzabile con preregolazione attacco Rame/Multistrato 3/8"x16x1/2"	17,00 €
16SEVTL15C	Valvola DRITTA termostattizzabile con preregolazione attacco Rame/Multistrato 1/2"x16x1/2"	17,00 €
16SEDTL10	Detentore DRITTO attacco ferro - DN10 3/8"	11,00 €
16SEDTL15	Detentore DRITTO attacco ferro - DN15 1/2"	11,00 €
16SEDTL20	Detentore DRITTO attacco ferro - DN20 3/4"	20,50 €
16SEDTL10C	Detentore DRITTO attacco Rame/Multistrato 3/8"x16x1/2"	12,10 €
16SEDTL15C	Detentore DRITTO attacco Rame/Multistrato 1/2"x16x1/2"	12,10 €
16SEATC1610	Adattatore preassemblato per tubo rame fil. 1/2" mis. 16x10	790 €
16SEATC1612	Adattatore preassemblato per tubo rame fil. 1/2" mis. 16x12	790 €
16SEATC1614	Adattatore preassemblato per tubo rame fil. 1/2" mis. 16x14	790 €
16SEATC1616	Adattatore preassemblato per tubo rame fil. 1/2" mis. 16x16	790 €
16SEATC1818	Adattatore preassemblato per tubo rame eurocono fil. 3/4" mis. 18x18	13,50 €
16SEACM1620	Adattatore universale a compressione per Multistrato fil. 1/2" mis. 16x16x2	6,50 €
16SEACM1820	Adattatore eurocono Multistrato fil. 3/4" mis. 18x18x2	9,20 €
16SEACM2025	Adattatore eurocono Multistrato fil. 3/4" mis. 18x20x2,5	9,20 €
16SENRU1015	Nipple ridotto universale 3/8"x1/2"x16 per trasformazione da valvola/detentore ferro a rame	8,00 €
16SENRU1515	Nipple ridotto universale 1/2"x1/2"x16 per trasformazione da valvola/detentore ferro a rame	7,20 €
16SENRE1520	Nipple ridotto eurocono 1/2"x3/4"x18 per trasformazione da valvola/detentore ferro a rame	7,20 €
11SE33800171	Chiave per sostituzione vitone termostatico	975,00 €
16SEVTP1015	Ricambio vitone termostatico preregolato per valvole	11,40 €
16SETT001	Testa termostatica sensore a liquido	11,10 €
16SETT002	Testa termostatica sensore a liquido a distanza	46,00 €
11SEAEDS	Attuatore elettrotermico per valvola termostattizzabile 230V NC	62,00 €
1PA30015	Valvola di zona termostattizzabili a 2 vie a pistone DN15 - 1/2" attacco M/M completa di raccordi	77,00 €
1PA30020	Valvola di zona termostattizzabili a 2 vie a pistone DN20 - 3/4" attacco M/M completa di raccordi	99,00 €
1PA30025	Valvola di zona termostattizzabili a 2 vie a pistone DN25 - 1" attacco M/M completa di raccordi	110,00 €
1PA30115	Valvola di zona termostattizzabili a 3 vie a pistone DN15 - 1/2" attacco M/M/M completa di raccordi	120,00 €
1PA30120	Valvola di zona termostattizzabili a 3 vie a pistone DN20 - 3/4" attacco M/M/M completa di raccordi	125,00 €
1PA30125	Valvola di zona termostattizzabili a 3 vie a pistone DN25 - 1" attacco M/M/M completa di raccordi	135,00 €
1PE122215	Valvola a sfera 2 vie motorizzabile attacco 1/2" M/M completa di raccordi	49,50 €
1PE122220	Valvola a sfera 2 vie motorizzabile attacco 3/4" M/M completa di raccordi	52,80 €
1PE122225	Valvola a sfera 2 vie motorizzabile attacco 1" M/M completa di raccordi	66,00 €
1PE122232	Valvola a sfera 2 vie motorizzabile attacco 1"1/4 M/M completa di raccordi	106,00 €
1PE124220	Valvola a sfera 3 vie by-pass motorizzabile Attacco 3/4" M/M completa di raccordi	73,00 €
1PE124225	Valvola a sfera 3 vie by-pass motorizzabile Attacco 1" M/M completa di raccordi	120,00 €
1PE121501	Servocomando uni/bidirezionale per valvola 2-3 vie 230V c.a. 2-3 punti con micro	170,00 €
1PE121524	Servocomando uni/bidirezionale per valvola 2-3 vie 24V c.a. 2-3 punti con micro	180,00 €



CODICE	DESCRIZIONE	PREZZO € cad.
1PAVR250601	Valvola rotativa filettata DN25 Kvs 6,3 - 3 vie	141,50 €
1PAVR251001	Valvola rotativa filettata DN25 Kvs 10 - 3 vie	141,50 €
1PAVR321601	Valvola rotativa filettata DN32 Kvs 16 - 3 vie	183,50 €
1PAVR402501	Valvola rotativa filettata DN40 Kvs 25 - 3 vie	216,00 €
1PAVR506001	Valvola rotativa flangiata DN 50 KVS 60 - 3 vie	438,00 €
1PAVR659001	Valvola rotativa flangiata DN 65 KVS 90 - 3 vie	482,00 €
1PAVR8015001	Valvola rotativa flangiata DN 80 KVS 150 - 3 vie	590,00 €
1PAVR10022501	Valvola rotativa flangiata DN 100 KVS 225 - 3 vie	660,00 €
1PAVR12528001	Valvola rotativa flangiata DN 125 KVS 280 - 3 vie	990,00 €
1PAVR15040001	Valvola rotativa flangiata DN 150 KVS 400 - 3 vie	1.255,00 €
1PASVR602401	Servomotore per valvole rotative 15Nm 60s 24V	273,00 €
1PASVR2402401	Servomotore per valvole rotative 15Nm 240s 24V	273,00 €
1PASVR6023001	Servomotore per valvole rotative 15Nm 60s 230V	273,00 €
1PASVR24023001	Servomotore per valvole rotative 15Nm 240s 230V	273,00 €
1PASVR602402	Servomotori per valvole rotative 14Nm modulante 0-10 60s 24V	505,00 €
1PAVRB1506	Valvola ad otturatore 3 vie filettata, corpo in bronzo DN15 - KVS 0,63 - PN16	250,00 €
1PAVRB1510	Valvola ad otturatore 3 vie filettata, corpo in bronzo DN15 - KVS 1,0 - PN16	250,00 €
1PAVRB1516	Valvola ad otturatore 3 vie filettata, corpo in bronzo DN15 - KVS 1,6 - PN16	250,00 €
1PAVRB1525	Valvola ad otturatore 3 vie filettata, corpo in bronzo DN15 - KVS 2,5 - PN16	250,00 €
1PAVRB1540	Valvola ad otturatore 3 vie filettata, corpo in bronzo DN15- KVS 4,0 - PN16	255,00 €
1PAVRB2063	Valvola ad otturatore 3 vie filettata, corpo in bronzo DN20- KVS 0,63 - PN16	350,00 €
1PAVRB2510	Valvola ad otturatore 3 vie filettata, corpo in bronzo DN25- KVS 10 - PN16	445,00 €
1PAVRB3216	Valvola ad otturatore 3 vie filettata, corpo in bronzo DN32- KVS 16 - PN16	550,00 €
1PAVRB4025	Valvola ad otturatore 3 vie filettata, corpo in bronzo DN40- KVS 25 - PN16	710,00 €
1PAVRB5040	Valvola ad otturatore 3 vie filettata, corpo in bronzo DN50- KVS 40 - PN16	880,00 €
1PAVRG1506	Valvola ad otturatore 3 vie filettata, corpo in ghisa DN15 - KVS 0,63 - PN16	220,00 €
1PAVRG1510	Valvola ad otturatore 3 vie filettata, corpo in ghisa DN15 - KVS 1,0 - PN16	220,00 €
1PAVRG1516	Valvola ad otturatore 3 vie filettata, corpo in ghisa DN15 - KVS 1,6 - PN16	220,00 €
1PAVRG1525	Valvola ad otturatore 3 vie filettata, corpo in ghisa DN15 - KVS 2,5 - PN16	220,00 €
1PAVRG1540	Valvola ad otturatore 3 vie filettata, corpo in ghisa DN15- KVS 4,0 - PN16	220,00 €
1PAVRG2063	Valvola ad otturatore 3 vie filettata, corpo in ghisa DN20- KVS 0,63 - PN16	315,00 €
1PAVRG2510	Valvola ad otturatore 3 vie filettata, corpo in ghisa DN25- KVS 10 - PN16	395,00 €
1PAVRG3216	Valvola ad otturatore 3 vie filettata, corpo in ghisa DN32- KVS 16 - PN16	500,00 €
1PAVRG4025	Valvola ad otturatore 3 vie filettata, corpo in ghisa DN40- KVS 25 - PN16	595,00 €
1PAVRG5040	Valvola ad otturatore 3 vie filettata, corpo in ghisa DN50- KVS 40 - PN16	700,00 €
1PAVRF2510	Valvola ad otturatore 3 vie flangiata, corpo in ghisa DN25 - KVS 10 - PN16	615,00 €
1PAVRF3216	Valvola ad otturatore 3 vie flangiata, corpo in ghisa DN32 - KVS 16 - PN16	740,00 €
1PAVRF4025	Valvola ad otturatore 3 vie flangiata, corpo in ghisa DN40 - KVS 25 - PN16	850,00 €
1PAVRF5040	Valvola ad otturatore 3 vie flangiata, corpo in ghisa DN50 - KVS 40 - PN16	1.020,00 €
1PAVRF6563	Valvola ad otturatore 3 vie flangiata, corpo in ghisa DN65 - KVS 63 - PN16	1.260,00 €
1PAVRF80100	Valvola ad otturatore 3 vie flangiata, corpo in ghisa DN80 - KVS 100 - PN16	1.600,00 €
1PAVRF100145	Valvola ad otturatore 3 vie flangiata, corpo in ghisa DN100 - Kvs 145 - PN160	2.150,00 €
1PAVRF125220	Valvola ad otturatore 3 vie flangiata, corpo in ghisa DN125 - KVS 220 - PN16	3.500,00 €
1PAVRF150320	Valvola ad otturatore 3 vie flangiata, corpo in ghisa DN150 - KVS 320 - PN16	4.300,00 €
1PAASM23080	Servomotore per valvole a tre vie 1PAVRB*/VRG* e 1PAVRF* (DN20-80)	430,00 €
1PAASM2480	Servomotore per valvole a tre vie 1PAVRB*/VRG* e 1PAVRF* (DN20-80) per controllo modulante 24V a.c./c.c.	520,00 €
1PAASM230150	Servomotore per valvole a tre vie 1PAVRF* (DN100-150) per controllo a tre punti 230V 50/60 Hz	1.620,00 €
1PAASM24150	Servomotore per valvole a tre vie 1PAVRF* (DN100-150) per controllo modulante/3 punti 24V a.c./c.c.	1.830,00 €
1PABOC15	Bocchettoni per 1PAVRG/VRB DN15	45,00 €
1PABOC20	Bocchettoni per 1PAVRG/VRB DN20	49,00 €
1PABOC25	Bocchettoni per 1PAVRG/VRB DN25	51,00 €
1PABOC32	Bocchettoni per 1PAVRG/VRB DN32	60,00 €
1PABOC40	Bocchettoni per 1PAVRG/VRB DN40	90,00 €
1PABOC50	Bocchettoni per 1PAVRG/VRB DN50	99,00 €



CODICE	DESCRIZIONE	PREZZO € cad.
1PE2SS080241	Servocomando per serrande fino a 2 mq, 2 o 3 punti, 8Nm, alimentazione 24V	255,00 €
1PE2SS082301	Servocomando per serrande fino a 2 mq, 2 o 3 punti, 8Nm, alimentazione 230V	265,00 €
1PE2SS160241	Servocomando per serrande fino a 4 mq, 2 o 3 punti, 16Nm, alimentazione 24V	305,00 €
1PE2SS162301	Servocomando per serrande fino a 4 mq, 2 o 3 punti, 16Nm, alimentazione 230V	340,00 €
1PE2SS080242	Servocomando per serrande fino a 2 mq, 0-10V, 8Nm, alimentazione 24V	350,00 €
1PE2SS160242	Servocomando per serrande fino a 4 mq, 0-10V, 16Nm, alimentazione 24V	350,00 €
1PE2SS240242	Servocomando per serrande fino a 6 mq, 0-10V, 24Nm, alimentazione 24V 4	485,00 €
1PE2SS050241	Servocomando per serrande fino a 1 mq ritorno a molla, 2 punti, 5Nm, alimentazione 24V	345,00 €
1PE2SS052301	Servocomando per serrande fino a 1 mq ritorno a molla, 2 punti, 5Nm, alimentazione 230V	385,00 €
1PE2SS100241	Servocomando per serrande fino a 2 mq ritorno a molla, 2 punti, 10Nm, alimentazione 24V	420,00 €
1PE2SS102301	Servocomando per serrande fino a 2 mq ritorno a molla, 2 punti, 10Nm, alimentazione 230V	550,00 €
1PE2SS200241	Servocomando per serrande fino a 4 mq ritorno a molla, 2 punti, 20Nm, alimentazione 24V	698,00 €
1PE2SS202301	Servocomando per serrande fino a 4 mq ritorno a molla, 2 punti, 20Nm, alimentazione 230V	765,00 €

SERVIZI E ABBONAMENTI

CODICE	DESCRIZIONE	PREZZO €
INSTALLAZIONE SISTEMA DI CONTABILIZZAZIONE INDIRETTA CON RIPARTITORI		
V101001	Rilievo radiatore, identificazione parametri, parametrizzazione e posa ripartitore con software Equo, attivazione protezioni e lettura di verifica	20,00 €/radiatore
V101012	Rilievo radiatore, identificazione parametri con software OO Equo (ripartitore virtual generic), mappatura tubi montanti negli appartamenti	7,00 €/radiatore
V101002	Rilievo radiatore, identificazione parametri, parametrizzazione e posa ripartitore con software Equo, attivazione protezioni e lettura di verifica, installazione concentratori Nodo-1000R e/o Nodo-1000RG	40,00 €/radiatore
V101009	Creazione file di progetto con uso del software Equo sulla base dei rilievi del cliente	6,10 €/ripartitore
V101504	Stima unità immobiliare non installata	35,00 €
V101019	Parametrizzazione e posa Contaimpuls con software Equo, attivazione protezioni e lettura di verifica	20,00 €/cad.
V101003	Installazione del concentratore Nodo-1000R	165,00 €/centralina
V101004	Installazione, configurazione e collegamento del Nodo-1000RG o Nodo-1001ME alla rete elettrica predisposta dal gestore	165,00 €/centralina
V101029	Collaudo impianto	su quotazione
INSTALLAZIONE VALVOLE TERMOSTATICHE E OPERE IDRAULICHE		
V101005	Installazione valvola, detentore, testa termostatica, collaudo impianto	60,00 €/radiatore
V101027	Installazione valvola e testa termostatica	36,40 €/radiatore
V101028	Installazione valvola e detentore	36,40 €/radiatore
V101007	Installazione testa termostatica	14,50 €/radiatore
V101023	Mappatura diametro e tipologia valvole	4,00 €/radiatore
V101022	Svuotamento impianto	250,00 €
V101021	Riempimento impianto	250,00 €
V101024	Installazione contatermie (caldo o caldo/freddo)	365,00 €/cad.
V101025	Installazione contatore acqua calda/fredda (81,00 €/cad.
V101013	Sostituzione bocchettone con detentore	36,50 €/radiatore
V101026	Servizi extra non specificabili	su quotazione
V101405	Materiali extra non specificabili	su quotazione
ABBONAMENTI E LETTURA DATI		
V101401-G	Lettura certificata e ripartizione dei costi individuali con prelievo dati da remoto	7,00 €/ripartitore
V101401-W	Lettura certificata e ripartizione dei costi individuali con prelievo dati sul posto	8,00 €/ripartitore
V101402-G	Lettura certificata con prelievo dati da remoto	6,00 €/ripartitore
V101402-W	Lettura certificata con prelievo dati sul posto	7,00 €/ripartitore
V101404-G	Lecture intermedie pianificate con prelievo dati da remoto	4,00 €/radiatore
V101404-W	Lecture intermedie pianificate con prelievo dati sul posto	4,50 €/ripartitore

CODICE	DESCRIZIONE	PREZZO €
V101502-G	Lecture intermedie non pianificate con prelievo dati da remoto	6,00 €/ ripartitore
V101502-W	Lecture intermedie non pianificate con prelievo dati sul posto	7,00 €/ ripartitore
V101512	Aggiornamento anagrafica, ri-mappatura dell'impianto ri-parametrizzazione dell'impianto dati statistici utenti	6,10 €/ripartitore
V101501	Rielaborazione dei costi di ripartizione per erronea trasmissione dei valori di calcolo da parte del cliente	4,10 €/ripartitore
V101513	Aggiornamento del software per adeguamento alle nuove normative per la ripartizione dei consumi e/o aggiornamenti sul sistema	305,00 €
V101104	Calcolo del fabbisogno energetico primario (sono escluse le planimetrie dell'edificio che devono essere a cura del committente)	su quotazione
V101301	Abbonamento annuale servizio di Assistenza da remoto all'uso del software installato e fornitura aggiornamenti di Equo	505,00 €/anno
1SE101210	Abbonamento annuale Portale web (l'abbonamento scade il 31/12 di ogni anno)	3,00 €

INTERVENTI POST VENDITA SU SISTEMI RIPARTITORI

V101505	Diritto fisso di intervento nell'unità immobiliare	100,00 €
V101016	Uscita di un tecnico per intervento extra contratto	100,00 €/ora
V101506	Intervento in unità immobiliare per sostituzione di un ripartitore difettoso fuori garanzia con parametrizzazione dello stesso (ripartitore NON compreso)	20,00 €/ripartitore
V101507	Intervento in unità immobiliare per rimozione di un ripartitore	20,00 €/ripartitore
V101508	Intervento in unità immobiliare per ricollocamento del ripartitore rimosso con parametrizzazione dello stesso	20,00 €/ripartitore
V101509	Intervento in garanzia sul condominio per sostituzione del concentrato con / senza GSM	gratuito
V101510	Intervento fuori garanzia sul condominio per sostituzione del concentratore senza GSM	680,00 €/centralina
V101511	Intervento fuori garanzia sul condominio per sostituzione del concentratore con GSM	1.136,00 €/centralina

PRESTAZIONI ACCESSORIE SU SISTEMI HVAC

1PE2SCHO1	Realizzazione schema elettrico di cablaggio per certificazione quadro	8,00 €/per punto controllato
1PE2INGO1	Ingegnerrizzazione applicativo e sinottico per punto controllato (minimo fatturabile 12 punti)	20,00 € /per punto controllato
1PE2INGO3	Ingegnerrizzazione per integrazione n°1 unità ModBus (max 10 variabili)	450,00 €
1PE2MISO1	Opzione assistenza da remoto alla messa in servizio (costo orario) (minimo fatturabile 4 ore)	da quotare
1PE2MISO2SP	Collaudo impianto con messa in servizio sul posto alla messa in servizio (minimo fatturabile 4 ore)	da quotare

ABBONAMENTI PER SISTEMI C.DOM E TELEGESTIONE

1PE2WEB01	Canone annuo per utilizzo del servizio Cloud (12 token) [1]	96,00 €
1PE2WEB02	Abbonamento annuale al Cloud per la gestione dei sistemi CDOM con APP android e iOS	4,00 €/CDOM
1PE2WEB03	Abbonamento decennale al Cloud per la gestione dei sistemi multimediali (per ogni singola utenza):	40,00€

CODICE	DESCRIZIONE	PREZZO NETTO €
1PE2WEBTOKEN01	Da 48 a 100 token per utilizzo del servizio cloud [1]	3,70 € / Cad.
1PE2WEBTOKEN02	Da 101 a 200 token per utilizzo del servizio cloud [1]	3,50 € / Cad.
1PE2WEBTOKEN04	Da 201 a 400 token per utilizzo del servizio cloud [1]	3,30 € / Cad.
1PE2WEBTOKEN06	Da 401 a 600 token per utilizzo del servizio cloud [1]	2,90 € / Cad.
1PE2WEBTOKEN10	Da 601 a 1.000 token per utilizzo del servizio cloud [1]	2,70 € / Cad.
1PE2WEBTOKEN20	Oltre 1.001 token per utilizzo del servizio cloud [1]	da quotare
1PE2CM00	Assistenza telefonica - canone annuale [1]	50,00 € / ora
1PE2CM01	Assistenza telefonica fino a 10 impianti - canone annuale[1]	250,00 €
1PE2CM02	Assistenza telefonica da 11 a 50 impianti - canone annuale[1]	500,00 €
1PE2CM03	Assistenza telefonica da 51 a 100 impianti - canone annuale[1]	750,00 €
1PE2CM04	Assistenza telefonica oltre 101 impianti - canone annuale[1]	1.000,00 €
1PE2MODSW	Abbonamento annuale per servizio assistenza, modifiche software e sinottici	da quotare

[1] Servizi e abbonamenti fatturati direttamente dalla nostra consociata Computherm srl

Gli ordini vengono assunti ed evasi dalla Perry Eletric s.r.l. in ottemperanza alle condizioni generali di vendita di seguito riportate che l'ordinante dichiara di conoscere e di accettare espressamente con l'evasione dell'ordine.

1 Validità ed ambito di applicazione

- 1.1 Le presenti Condizioni Generali di vendita si applicano a tutte le forniture di beni e/o di servizi del Fornitore.
- 1.2 Le disposizioni che differiscono dalle presenti Condizioni Generali di vendita o da quelle stabilite dalla legge, sono vincolanti per il Fornitore soltanto se accettate per iscritto.
- 1.3 La fornitura di beni e di servizi o l'accettazione di pagamenti senza alcuna riserva non comporta accettazione da parte del Fornitore di condizioni diverse da quelle riportate nel presente documento.

2 Definizioni

- 2.1 Il "Fornitore" è il soggetto che fornisce i beni e/o servizi a cui sono applicate le presenti Condizioni Generali.
- 2.2 Il "Cliente" è il soggetto a cui il Fornitore ha intenzione di fornire o fornisce beni e/o servizi.
- 2.3 Le "Parti" sono il Fornitore e il Cliente.
- 2.4 Il "Contratto" è un insieme di documenti scritti e scambiati tra le Parti composto da richiesta d'offerta, offerta, ordine, conferma d'ordine, con cui sono disciplinate le condizioni specifiche di fornitura ovvero del servizio e a cui sono applicate le presenti Condizioni Generali.

3 Conclusione del contratto, accettazione con riserva

- 3.1 Le offerte del Fornitore si intendono non vincolanti. Un contratto si intende concluso, con i vincoli riportati nel comma 3.2, soltanto quando l'offerta del Fornitore sia accettata dal Cliente o l'ordine del Cliente, sia controfirmato dal Fornitore ovvero a tale ordine sia stato dato esecuzione.
- 3.2 In casi particolari e con esplicita evidenza nel Contratto, il Fornitore accetta gli ordini effettuati dal Cliente con riserva, sia per quanto riguarda i quantitativi, sia per quanto riguarda i termini di consegna. In questo caso, il Fornitore non sarà responsabile verso il Cliente delle forniture rimaste inevase così come nei casi di riduzione dell'entità delle ordinazioni, o di ritardo o di differimento nella loro evasione, e ciò per qualsiasi causa o motivo.

4 Utilizzo delle informazioni sui beni e servizi

Tutti i disegni, i modelli, i dati, i piani, gli studi, i calcoli, le informazioni tecniche e commerciali utilizzati prima o dopo la conclusione del Contratto, sono e rimangono di proprietà del Fornitore. Essi non possono essere utilizzati, copiati, riprodotti, trasferiti in altro modo se non per la finalizzazione degli scopi del Contratto o solo dopo autorizzazione scritta da parte di soggetti con adeguata autorità del Fornitore.

5 Specifiche ed informazioni

Tutte le specifiche e le informazioni riguardanti caratteristiche, proprietà e capacità dei beni e servizi dichiarati nei cataloghi, foto, sito internet, brochure, listini, o simili, sono da intendersi solo come guide. Il Fornitore si riserva il diritto di cambiare le predette specifiche e le informazioni in ogni momento senza preavviso.

6 Rischi, obblighi di consegna

- 6.1 La responsabilità del Fornitore sulla consegna dei beni cessa e tutti i rischi di perdita e danneggiamento passano al Cliente alla data di consegna.
- 6.2 Le spedizioni dei beni effettuate in Porto Assegnato, o eventuali ritiri effettuati dal Cliente stesso, esonerano il Fornitore da qualsiasi responsabilità inerente il trasporto stesso.
- 6.3 Se i beni non sono ritirati dal Cliente, essi saranno consegnati nel luogo designato dal Cliente secondo le modalità definite dal Fornitore.
- 6.4 Qualora il valore della consegna superi Euro 500,00 ovvero, su esplicita richiesta del Cliente, il Fornitore è autorizzato a stipulare in nome e per conto ed a spese da porre a carico del Cliente, idonea assicurazione per il trasporto di importo adeguato e, comunque, non inferiore al valore della merce oggetto della consegna.

7 Data di consegna o erogazione del servizio

La data di consegna o di erogazione del servizio (installazione, messa in servizio, ecc) è calcolata come la data più avanzata tra:

- a) la data di consegna o erogazione prevista nel Contratto;
- b) la data in cui il Contratto è concluso;
- c) la data di effettivo pagamento se prevista coincidente con la data di consegna dei beni e servizi;
- d) la data prevista nel Contratto ritardata dei giorni di indisponibilità nell'accesso ai luoghi per l'erogazione del servizio.

8 Ritardo nei tempi di consegna

- 8.1 Per i contratti accettati senza riserva, nel caso di ritardo da parte del Fornitore sui tempi di fornitura dei beni e/o dei servizi secondo le scadenze definite

nella clausola "Data di consegna o erogazione di servizio" o nell'adempimento di un obbligo contrattuale il Cliente fisserà un ulteriore termine di durata ragionevole, non inferiore a 2 (due) settimane e non superiore a 8 (otto) settimane.

- 8.2 Ove la consegna della merce o l'effettuazione del servizio non avvenga entro il predetto ulteriore termine e il ritardo fosse imputabile al Fornitore, il Cliente ha la facoltà di recedere dal Contratto. In tal caso, il Cliente dovrà darne comunicazione scritta al Fornitore entro 3 (tre) giorni dall'ultima scadenza pattuita

9 Forza maggiore

- 9.1 Le obbligazioni del Fornitore relative alla consegna della merce ed alla fornitura di un servizio si intendono sospese in caso di eventi di forza maggiore. A tale fine, sono da considerarsi cause di forza maggiore anche la carenza di energia o di materie prime, gli scioperi, i provvedimenti della pubblica amministrazione, gli impedimenti alla circolazione, la guerra, sommossa, rivolta civile, l'intervento del governo, il fuoco, le epidemie, le inondazioni, i terremoti, le interruzioni dei trasporti, gli embarghi all'esportazione e/o importazione, alle attività produttive, qualsiasi altro motivo analogo oppure qualora i sub-fornitori del Fornitore non siano a loro volta in grado, per cause di forza maggiore o per gli stessi eventi sopra indicati, di effettuare le forniture tempestivamente o regolarmente.
- 9.2 Per un ritorno alle condizioni normali è previsto un periodo di tempo ragionevole, non maggiore di quattro (4) settimane, dal momento in cui le cause di forza maggiore sono cessate.

10 Rifiuto all'atto della consegna

Se il Cliente rifiuta le consegne, il Fornitore potrà a suo insindacabile giudizio immagazzinare i beni a spese del Cliente e stipulare un'assicurazione per i rischi sui beni stessi. Il Fornitore addebiterà tali costi, maggiorati del 20%, al Cliente, che se ne prenderà carico. Decorsi in ogni caso giorni 7 (sette) dal rifiuto, salvo ogni azione per danni avuti, è facoltà del Fornitore vendere la merce ritenendosi risolto il presente contratto. Nulla sarà, in ogni caso, dovuto al Cliente.

11 Resi

Il Fornitore non accetta alcun reso per i beni regolarmente ordinati e consegnati al Cliente. Nei casi particolari per i quali il Fornitore dovesse autorizzare per iscritto il reso, il rientro dei beni avverrà a cura del Cliente. Il Fornitore accrediterà al Cliente una quota pari all'70% del relativo controvalore, nel caso il reso sia di ammontare inferiore ad Euro 1.000 (mille), pari al 80% del relativo controvalore, nel caso il reso sia di ammontare uguale o superiore ad Euro 1.000 (mille).

L'accredito di cui sopra sarà effettuato esclusivamente se i beni ritirati risulteranno conformi, perfettamente rivendibili e presenti a listino. Pertanto non verranno accettati i beni che giungano non conformi, con l'imballo rovinato o divenuti obsoleti.

12 Controllo dei beni consegnati

- 12.1 È responsabilità del Cliente controllare le quantità, la qualità e l'integrità dei beni consegnati immediatamente al ricevimento degli stessi. Ove l'imballo non dovesse risultare perfettamente integro o fosse riscontrata la mancanza di pezzi, il Cliente dovrà farne espressa indicazione sul Documento di trasporto (e quindi segnalare tale circostanza al Fornitore nonché al vettore). Ove il vettore non dovesse accettare l'annotazione sul Documento di trasporto, il Cliente che vorrà respingere la consegna, dovrà darne immediata comunicazione via fax o via PEC al Fornitore.
- 12.2 La mancata verifica dei beni all'atto della consegna non consentirà al Cliente di effettuare successive contestazioni in proposito. Qualsiasi reclamo relativo ai beni consegnati o ai servizi erogati dovrà essere effettuato nei modi e termini previsti dall'art.1495 C.C.

13 Reclami

- 13.1 Qualsiasi reclamo da parte del Cliente e, in particolare, il reclamo relativo alla qualità o quantità dei beni forniti, o all'adeguatezza dei servizi prestati deve pervenire al Fornitore per iscritto senza alcun indugio, al più tardi entro dieci (10) giorni dalla data di consegna della merce o dell'espletamento del servizio.
- 13.2 Ove il Cliente non abbia provveduto a sollevare contestazioni o a denunciare i vizi nei modi e nei tempi stabiliti al punto precedente, la fornitura dei beni o la prestazione dei servizi deve intendersi effettuata priva di qualsiasi vizio in deroga a quanto previsto dal codice civile.

14 Validità della garanzia. Decadenze e prescrizioni.

- 14.1 La garanzia ha validità sui difetti di conformità rispetto alle caratteristiche definite nella scheda prodotto. Per difetti di fabbricazione, di montaggio o dei materiali, l'onere della prova dei difetti o dei vizi spetta al Cliente.

- 14.2 La garanzia decade entro 2 mesi dalla scoperta del vizio. In ogni caso, il diritto alla garanzia si prescrive in 24 mesi dalla consegna.
- 14.3 La riparazione o modifica del bene non comporta il prolungamento della garanzia.

15 Esecuzione della garanzia.

- 15.1 Il bene difettoso sarà inviato dal Cliente presso la sede autorizzata del Fornitore, che si occuperà di riparare o sostituire il bene e rinviarlo al Cliente. I costi di smontaggio, montaggio e di trasporto sono a carico del Cliente.
- 15.2 Qualora l'intervento per espletare la garanzia sia richiesto presso il Cliente, il Fornitore non addebiterà le ore di lavoro e il materiale, ma fatturerà le ore di viaggio e le ore non operative ad una tariffa diurna feriala di 55 Euro/ora con pagamento a 30ggfm, nonché le spese vive di vitto e alloggio.

16 Decadenza della garanzia

La garanzia sui beni e servizi del Fornitore decade se:

- a) sono state effettuate riparazioni da terze parti non espressamente autorizzate dal Fornitore;
- b) l'installazione, l'utilizzo, l'impiego dei beni e dei servizi sono diversi da quelli previsti nei manuali di istruzioni del Fornitore;
- c) non sono state rispettate le raccomandazioni, le limitazioni d'utilizzo e non siano state adottate tutte le precauzioni per salvaguardare e proteggere i beni da guasti o danneggiamenti o difetti;
- d) i guasti o danneggiamenti o difetti sono causati da imperizia, negligenza, manomissione;
- e) i guasti o danneggiamenti o difetti non sono imputabili alla costruzione o assemblaggio del bene;
- f) i guasti o danneggiamenti o difetti siano causati o consistano di usura, ossidazione, corrosione, o qualsiasi altra forma di deterioramento progressivo;
- g) i guasti o danneggiamenti o difetti siano causati da qualsiasi agente esterno;
- h) il Cliente che ha segnalato il difetto si rifiuta di inviare il bene presso la sede autorizzata del Fornitore per la sua riparazione o sostituzione

17 Diritti del Cliente in caso di vizi

- 17.1 Il Cliente non può far valere il diritto alla garanzia in caso di vizi del bene o del servizio che siano di entità tale da non comportare una significativa diminuzione del valore o dell'utilizzabilità del bene o del servizio.
- 17.2 Nel caso di reclami relativi alla qualità dei beni o servizi che siano stati regolarmente notificati e riconosciuti fondati, il Fornitore si riserva, a propria discrezione, di provvedere alla riparazione o alla sostituzione dei beni difettosi. Per poter effettuare la riparazione o la sostituzione dovrà essere riservato in ogni caso un congruo lasso di tempo.
- 17.3 La garanzia non si applica per le parti che si usurano.

18 Risarcimento danni – limiti di responsabilità

- 18.1 Il Fornitore è esonerato per gli eventuali danni arrecati in seguito all'inosservanza involontaria di regole di prudenza e diligenza nell'adempimento che non facciano venir meno l'essenza stessa del contratto. Il Fornitore in ogni caso sarà tenuto al risarcimento del solo danno prevedibile ed il suo ammontare non potrà superare l'importo di Euro 3.000,00.
- 18.2 Le predette disposizioni in materia di esonero e/o limitazione di responsabilità si applicano in tutti i casi regolati dalle presenti Condizioni Generali fatta eccezione per i danni alla persona, alla salute o ai beni di terzi per i quali sussiste la responsabilità del produttore oppure in tutti gli altri casi in cui l'esclusione o la limitazione di responsabilità non è consentita dalla legge.
- 18.3 Il Fornitore declina ogni responsabilità per l'insorgenza di difettosità e/o malfunzionamenti non direttamente collegati all'installazione dei dispositivi forniti.
- 18.4 Il Fornitore declina ogni responsabilità per l'insorgenza di dati non congruenti con le normative vigenti derivati da installazioni compiute da terzi non direttamente da esso incaricati e da eventuali dati di consumo pregressi forniti prima dell'incarico al Fornitore.

19 Prezzi

- 19.1 I prezzi contenuti nel Contratto sono espressi in Euro e sono da considerarsi al netto di IVA. L'imposta sul valore aggiunto è dovuta secondo l'importo stabilito dalla legge in vigore alla data di emissione della fattura.
- 19.2 I prezzi dei beni contenuti nel Contratto non comprendono le spese di imballaggio e spedizione.
- 19.3 Fatti salvi gli eventuali aggiornamenti automatici indicati nelle condizioni specifiche, i prezzi contenuti nel Contratto sono soggetti a cambiamenti a causa di possibili fluttuazioni dei prezzi dei materiali, dei costi di subfornitura, delle tasse ed imposte, dei tassi di cambio, degli stipendi e simili. Qualora il Fornitore richiedesse per iscritto una modifica dei prezzi, con lettera raccomandata con avviso di ricevimento e con un preavviso minimo di 60 giorni a causa delle suddette motivazioni, il Cliente sarà libero di accettare le nuove condizioni o recedere dal Contratto comunicandolo per iscritto al Fornitore.

20 Spese di trasporto

Per ordini con importo al netto di sconto superiore a € 600,00 addebito dell'1% in fattura a titolo di contributo trasporto.

Per ordini con importo al netto di sconto compreso fra € 299,00 e € 599,00 addebito del 2% in fattura a titolo di contributo trasporto.

Per ordini con importo al netto di sconto inferiore a € 299,00 addebito del 3% in fattura a titolo di contributo trasporto.

Tali condizioni saranno da intendersi inderogabili e non daranno diritto ad alcuna rivendicazione.

21 Minimo d'ordine

Minimo d'ordine € 250,00. Per ordini inferiori verrà applicato un costo aggiuntivo di € 20,00 a parziale compensazione delle spese amministrative.

22 Termini di pagamento

Il pagamento della merce avverrà da parte del Cliente secondo le modalità espresse nel Contratto. I termini previsti debbono intendersi perentori.

23 Ritardo dei pagamenti

- 23.1 Qualora il pagamento dei beni e/o servizi non avvenga entro i termini pattuiti nel Contratto, oltre alle spese saranno automaticamente applicati gli interessi di mora secondo quanto stabilito dal Decreto Legge 231/02. In caso di inadempienza o ritardo il Cliente dovrà altresì rimborsare al Fornitore, ai sensi del D.L. 231/02, il maggior danno dallo stesso subito a seguito di tale comportamento.
- 23.2 Le usuali condizioni di pagamento potranno essere variate dal Fornitore qualora si verificassero le condizioni di cui all'art. 1461 C.C.
- 23.3 In caso di mancato pagamento alla scadenza, il Fornitore si riserva non solo il diritto di sospendere la spedizione dei beni e/o l'esecuzione dei servizi ordinati ma anche l'esecuzione di eventuali altri ordini in portafoglio, il tutto fatti salvi i danni e gli interessi.
- 23.4 Nessun reclamo del Cliente può provocare la modifica o la sospensione del pagamento delle fatture emesse dal Fornitore, alle condizioni sopra precisate, né può autorizzarlo ad effettuare una qualsivoglia compensazione con somme eventualmente spettanti.

24 Riserva di proprietà

I beni consegnati rimangono di proprietà del Fornitore fino a totale pagamento di tutti i crediti derivanti dal Contratto. Ove i beni venissero sottoposti a trattamenti o lavorazioni da parte del Cliente, la riserva di proprietà si estende ai nuovi beni derivati da tali modifiche.

25 Sicurezza sul lavoro

Il Cliente si impegna ad assolvere, ai sensi di legge, agli obblighi in materia di tutela della salute e sicurezza nei luoghi di lavoro (D. lgs. 81/08) relativi all'esecuzione del Contratto, tenendo in considerazione che verranno impiegate più imprese esecutrici e/o lavoratori autonomi.

26 Privacy

Secondo l'art. 13 del GDPR 679/2016 si informa il Cliente che i suoi dati e quelli necessari all'esecuzione degli obblighi contrattuali saranno conservati nei data base informatici e cartacei del Fornitore. Titolare del trattamento è il Fornitore e i dati saranno utilizzati per eventuale invio di materiale amministrativo, contabile, commerciale e promozionale. Ai sensi dell'art. 15 del GDPR 679/2016 il Cliente ha diritto di conoscere, aggiornare, rettificare i suoi dati, nonché esercitare tutti i restanti diritti ivi previsti, mediante comunicazione scritta alla sede amministrativa del Fornitore. Con la sottoscrizione delle presenti Condizioni Generali di vendita, il Cliente autorizza espressamente il Fornitore ad inviare proposte commerciali a mezzo fax, posta, e-mail.

27 Variazioni delle condizioni di vendita

Le condizioni generali e specifiche potranno essere variate dal Fornitore qualora si verificassero le condizioni di cui all'art. 1461 C.C.

28 Forma scritta

- 28.1 Qualsiasi modifica, integrazione o scioglimento di un Contratto o delle Condizioni Generali di vendita, inclusa la presente clausola, hanno effetto solo se effettuati per iscritto.
- 28.2 Qualsiasi comunicazione da parte del Cliente successivamente alla conclusione del Contratto ha effetto soltanto se effettuata per iscritto.

29 Foro competente

Per qualsiasi controversia nascente dalle presenti condizioni generali di vendita, o in ogni modo ad esse riguardante, sarà esclusivamente competente il Foro di Milano.



Perry Electric srl
VIA MILANESE, 11
22070 VENIANO (CO) ITALIA
TEL. +39 031.8944.1 - FAX +39 031.8365201
www.pdaenergy.it - energy@perry.it